

COREA

Terra dalle radici secolari e modernità hi-tech



La Corea “Terra della quiete mattutina” è uno degli Stati più antichi al mondo. Vanta una identità molto forte, fortemente influenzata dal Confucianesimo, in perenne ambivalenza tra l’eccezionale sviluppo tecnologico e le radicate tradizioni di un patrimonio culturale millenario costituito dai diffusi templi buddisti e siti archeologici.

Si rispecchia poi nel culto della gastronomia come della lingua e della

scrittura, nell’arte della pittura o del disegno

sulla pregiata carta di riso come nella danza, nella musica e

nella lunga tradizione della medicina.

Da Seoul, megalopoli lungo le rive del fiume Han, centro nevralgico dello sviluppo dell’alta tecnologia informatica,

conosceremo un Paese sorprendente, in cui anche la tradizione cristiana è fortemente radicata.



1° GIORNO VENERDÌ 14 GIUGNO ROMA - SEOUL

Partenza in aereo da **Roma Fiumicino** per Seoul (via Istanbul). Pernottamento in volo.

2° GIORNO SABATO 15 GIUGNO SEOUL/CHEONGGYECHEON/GYEONGBOKGUNG

Arrivo a **Seoul** al mattino presto, incontro con la guida e trasferimento nella capitale. Visita di **Cheonggyecheon Stream**, un’area ricreativa verde ma moderna sorta lungo il corso del fiume Cheonggyecheon e per **Gwanghwamun Plaza**, la piazza più importante della città dove sono la statua del re Sejong e la statua dell’ammiraglio Yi Sun Shin. Proseguimento per il Palazzo **Gyeongbokgung**, il più grande e importante palazzo reale di Seoul che risale alla dinastia Joseon, un immenso complesso di 300 edifici e circa 6000 stanze, e possibilità di assistere al particolarissimo Cambio della Guardia.

Sistemazione in albergo nelle camere riservate.

Visita del villaggio di **Bukchon Hanok** per scoprire e approfondire la cultura tradizionale coreana.

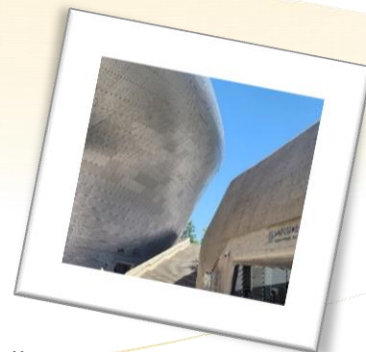
Cena in un ristorante locale.

3° GIORNO DOMENICA 16 GIUGNO SEOUL/JELDUSAN/MYEONGDONG

Prima colazione in albergo.

Giornata dedicata alla visita di **Seoul**: visita al Santuario di **Jeldousan**, un memoriale sorto sul luogo in cui vennero martirizzati oltre 2000 coreani cattolici alla fine dell'800, proseguimento per **Myeongdong**, uno dei quartieri più affollati e moderni di Seoul, nonché area delle fashion street della città molto frequentate dai giovani, dove si trova anche la **Cattedrale** di Seoul, dedicata all'Immacolata Concezione.

Proseguimento per Dongdaemun Design Plaza, una piazza con un design neofuturistico progettata dagli architetti Zaha Hadid e Samoo. Rientro in albergo, cena e pernottamento. A seguire, **Namdaemun market**, uno dei più antichi e più grandi mercati del Paese che offre una grande varietà di prodotti locali, artigianato e cibo tradizionale: luogo ideale per immergersi nella cultura del posto.



4° giorno – lunedì 17 giugno: SEOUL - DAEJEON

Prima colazione in albergo. Trasferimento a Dangjin per la visita del **Solomoe Holy Ground**, il santuario dedicato al primo sacerdote cattolico coreano, San Kim Dae-Gun Andrea, che nacque qui il 21 agosto 1821. Proseguimento per **Haemieupseong** una città fortezza di oltre 59.504 m² dove è possibile vedere case, stili di vita e tradizioni del passato. Arrivo in albergo, cena e pernottamento.



5° giorno – martedì 18 giugno: DAEJEON - JEONJU

Prima colazione in albergo. Partenza per **Jeonju** in treno. Arrivo e visita del **Villaggio hanok**, caratterizzato dalle oltre 800 case tradizionali coreane chiamate appunto "Hanok". Riconosciuto come International Slow City nel 2010 per il ritmo di vita rilassato che si respira, è famoso per il contrasto tra i suoi edifici tradizionali e il resto della città moderna che lo circonda. Proseguimento per la **Cattedrale di Jeondong**, una delle tre chiese cattoliche della Corea del Sud, costruita dove morì il primo martire cattolico coreano, Yun Ji-chung (1759-1791), e per il **Santuario di Gyeonggijeon** dove è custodito il ritratto del Re Tae-jo, fondatore della dinastia di Joseon. Cena e pernottamento in albergo.



6° giorno – mercoledì 19 giugno: JEONJU - BUSAN

Dopo la colazione in albergo, partenza per **Busan**, costruita su lingue di terra ed isolotti collegati da modernissimi ponti. Visita del **Gamcheon Cultural Village**, caratterizzato da murales e abitazioni dai colori vivaci, e passaggio in **cabinovia**, godendo di splendidi panorami sull'oceano, sulla città, sulla spiaggia e sulle montagne. Proseguimento per l'immenso **Jagalchi Fishery Market**, considerato il più grande mercato del pesce del Paese, e per il quartiere dello shopping che si sviluppa intorno a **BIFF street**. Arrivo in albergo, cena e pernottamento.



7° giorno – giovedì 20 giugno: BUSAN - SEOUL

Prima colazione in albergo. Al mattino visita della **spiaggia di Haeundae**, formata da sabbia finissima e circondata da grattacieli, e del tempio buddista **Haedong Yonggungsa**. Costruito originariamente nel 1376, venne distrutto da un incendio durante l'invasione giapponese della Corea ma nei primi

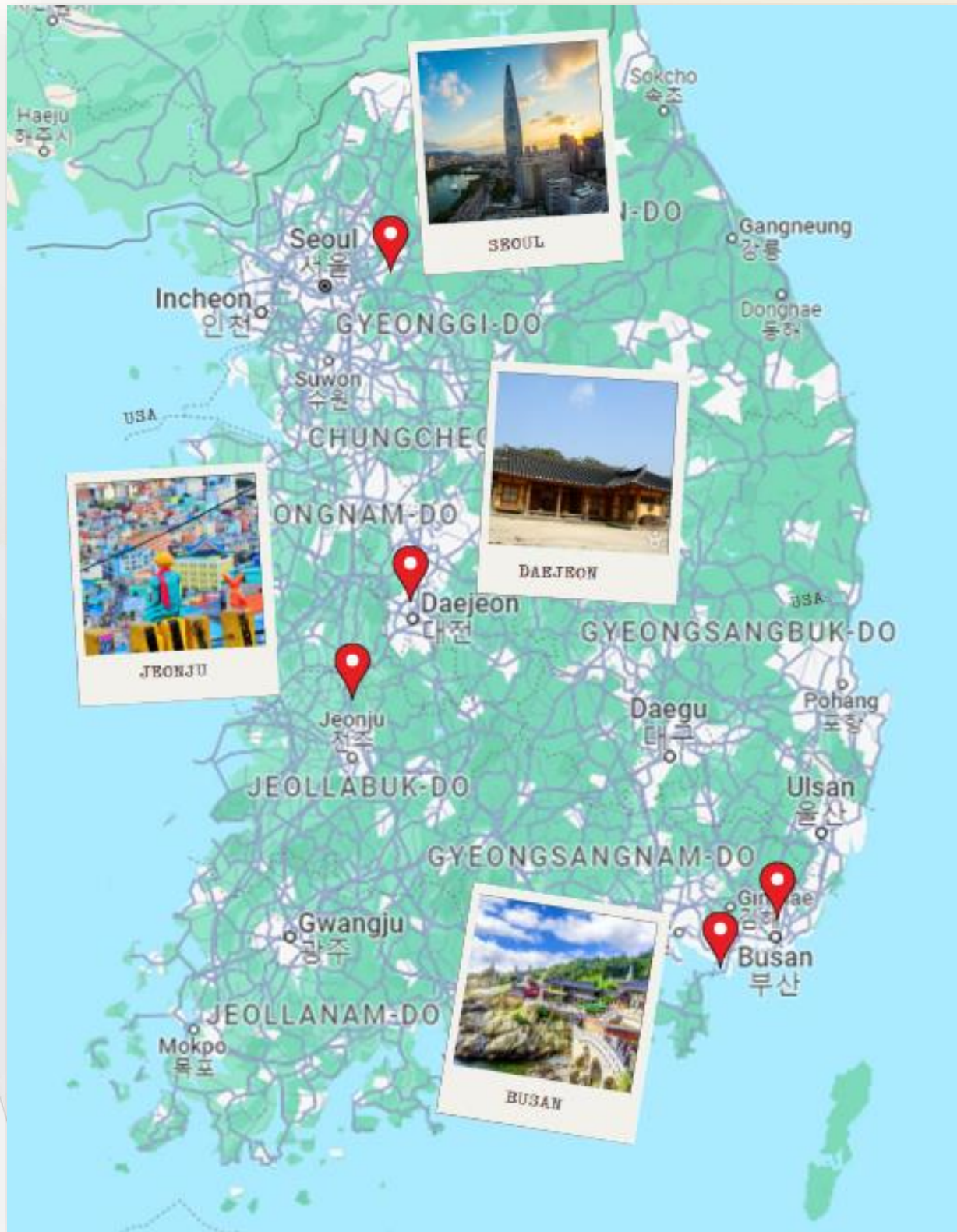
anni 30 il monaco Ungang lo ricostruì. Proseguimento in treno fino a Seoul. Arrivo in albergo, cena e pernottamento.

8° giorno – venerdì 21 giugno: SEOUL - ROMA

Prima colazione in albergo. Trasferimento in aeroporto a Seoul e partenza in aereo per Roma (via Istanbul).

Il programma può subire variazioni, senza modificare le visite proposte





DATA 2024 E QUOTA a persona, in camera doppia

DATA	QUOTA COMPLESSIVA*	di cui Quota di partecipazione
14 – 21 giugno	€ 3.950	€ 2.970

La QUOTA COMPLESSIVA* di € 3.950 è composta da:

- Quota di partecipazione € 2.970
- Tasse e servizi € 950
- Quota di iscrizione € 30

Acconto € 1.180

Supplementi:

- Camera singola € 610 (*limitatissime*)

SCONTO
PRENOTA
PRIMA!*

**PER PRENOTAZIONI INDIVIDUALI ENTRO 120 GIORNI
DALLA DATA DI PARTENZA
SCONTO DELL'8% SULLA QUOTA DI PARTECIPAZIONE!**

La quota comprende

- Quota di iscrizione € 30
- Viaggio aereo Roma/Istanbul/Seoul - Seoul/Istanbul/Roma (classe economica)
- 1 bagaglio in stiva di 25 Kg
- Trasporti in pullman GT per tutto il pellegrinaggio
- Visite e ingressi come da programma
- Servizio di mezza pensione dalla cena del primo giorno alla prima colazione dell'ultimo giorno (bevande escluse)
- Mance
- Portadocumenti
- Sistemazione in camere a due letti con servizi privati in alberghi 4* come di seguito indicati – o similari: a Seoul Fraser Place Namdaemun Hotel, a Daejeon Ramada Daejeon Hotel, a Jeonju Best Western Plus Jeonju Hotel, a Busan Avani Hotel
- Ingressi come da programma
- Durante le visite guida locale in lingua italiana
- Assistente spirituale per tutto il pellegrinaggio
- Mance
- Assicurazione: Assistenza e spese mediche in viaggio, Bagaglio, Annullamento viaggio, Interruzione viaggio, Cover stay

La quota non comprende

- ***Eventuale adeguamento del costo dei voli, che sarà preventivamente comunicato
- Bevande ai pasti
- Pranzi
- Facchinaggio
- Tasse di soggiorno (se previste, da versare direttamente in albergo)
- Extra in generale
- Tutto quanto non espressamente indicato in programma e/o alla voce "La quota comprende"

Documenti

Per i cittadini italiani è richiesto il **passaporto** con almeno tre mesi di validità residua dal rientro del viaggio.

